



全系列綜合機型

All Series Catalogue

立式系列

MX系列

MS系列

QH系列

MH系列

DV系列

M3系列

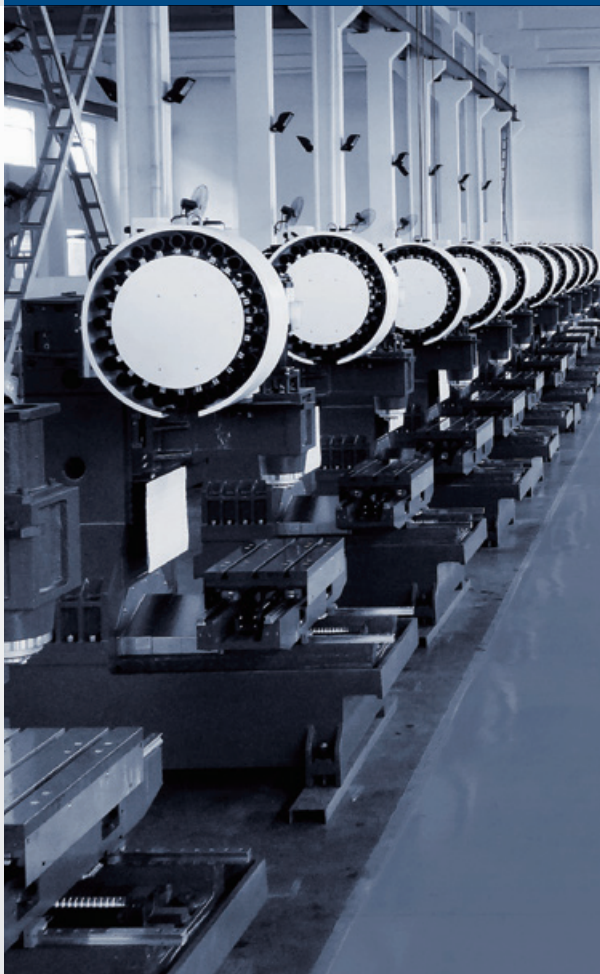
U系列

UF系列

精雕細琢

頂級性能

MACO



關於我們

擁有 20 餘年經驗的新興品牌，是目前業界唯一整合加工中心機、零件與刀庫生產的製造廠。創業初期馬特僅是一家工具機零件加工廠；之後開始生產刀庫，並且是台灣第一家將刀庫供應給各大知名工具機廠的廠商。

我們一步一腳印，隨著市場變化以及客戶需求，開始轉型空機 OEM 的代工製造。如今，創立自己的工具機品牌 MACO，短短幾年內從立式、臥式、龍門到五軸加工中心機，靠著穩扎穩打的深厚基礎和過去的代工經驗。

我們不僅是製造廠，更是使用者。廠內生產線採用 MACO 機台加工，確保加工品質，也瞭解自身產品，為的是給客戶更好的機器。



About us

堅持理念 · 持續把關

· M管理 Management

從刀盤製造到組裝機台，MACO 監控所有生產過程及品質，提供舒適的工作環境可創造更高的工作效率

· A承諾 Agreement

秉持著客戶至上、品質第一、持續改善、永續經營的理念

· C創新 Creativity

跟隨市場所需，不斷調整創新技術，提供客製化的商品滿足客戶需求

· O責任 Obligation

員工及客戶都是 MACO 的重要資產，期望您與我們一同加入



中國寧波 生產工廠

位於寧波慈溪市濱海經濟開發區占地 10000 平方米。
生產立式與龍門加工中心機主要銷售馬特進口機與整
機品牌 VITECH 於中國國內各地區。



台灣總公司暨生產工廠

位於豐州工業園區占地廠房 4000 平方米，
生產全系列產品。

主要銷售 MACO 品牌於台灣國內與海外地
區，也接受客戶 OEM 與貼牌。



公司沿革

1992

馬特工業有限公司成立，致力於 CNC 機床刀庫製造。馬特晉身台灣著名刀庫製造廠，其中傘型刀庫更是許多台灣知名機械廠的第一選擇。

2004

中國寧波馬可機電成立，專門生產 CNC 空機與刀庫的製造商。

馬特自行生產第一台鑽孔攻牙機 T-5，並投入小型立式機床開發。

2006

馬特成功轉型機械製造廠，T / V / LV 系列正式量產。

2011

馬特針對臥式及龍門機床啟動新機開發計畫。

2012

國際展會發表 DV 龍門系列加工中心機。

2013

TIMOTS 台北機展發表臥式加工中心機。馬特積極投入海外市場銷售。

2015

批量生產銷往歐洲，打開歐洲市場大門。
五軸加工中心機研發計畫啟動。

2017

TIMTOS 正式發表 U 系列五軸加工中心機。
與歐洲廠商共同合作特殊臥式加工機開發，並與美國五軸機製造廠 ODM。

Company History

Service Items

服務項目



客戶溝通

瞭解客戶需求，給予最好產品建議



客製化

針對不同客戶需求彈性調整設計，也接受客製化、空機、OEM/ODM 服務



設計

馬特全系列產品自行研發設計



生產

包含部分零件加工與標準圓盤式刀庫與整機組裝，由馬特團隊自行生產完成



銷售與服務

海內外代理商銷售，提供售服零件服務。
誠徵各區代理夥伴



深圳辦事處

寧波浙江工廠

台灣台中工廠

上海辦事處

瀋陽辦事處

營運中心 - 海外拓展據點

全系列機型

立式

T-5
V-5F
LV-700
LV-1050
LV-1060E
LV-1370
MV-1685

T-7
V-6
LV-850
LV-860E
LV-1170
LV-1685

MX

MX-2
MX-4
MX-6

MX-3
MX-5

MS

MS-500

QH

QH-400
QH-500
QH-800

QH-400A
QH-630
QH-810

MH

MH-400A
MH-630A

MH-500A
MH-800A

DV

DV13 系列
DV20 系列
DV28 系列

DV16 系列
DV24 系列
DV32 系列

M3

M3-1080
M3-1210

U

U4
U6
U8

UF

UF 5
UF 8
UF 11

Overseas

美國

s expansion base



立足台灣與中國 · 放眼全世界

MALCO

台灣 - 總公司

立式系列

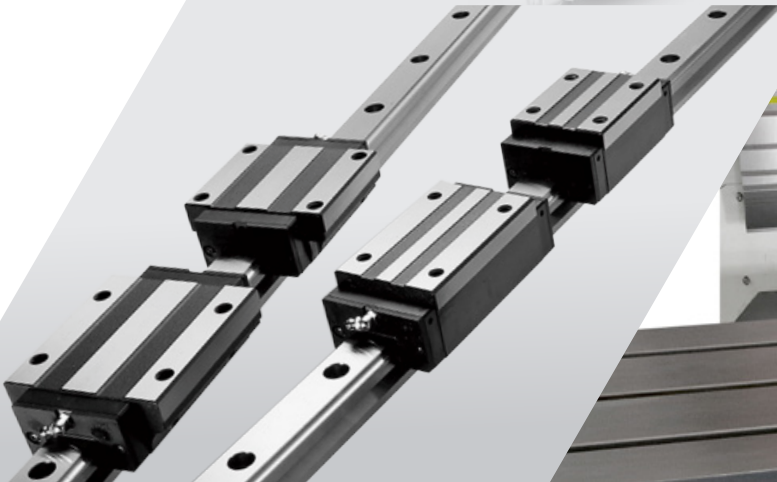
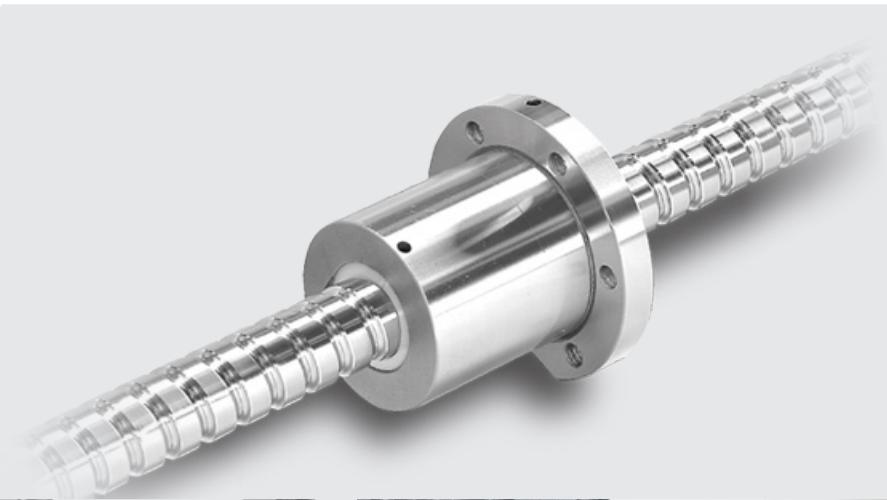
T/LV/MV 立式高速加工中心機

深受海內外客戶的一致好評



- 全系列機種採用台灣馬特刀庫。
- 主軸採短鼻端設計，將主軸馬達之傳輸效率發揮到極致，切削剛性特佳，提高加工精度，並延長主軸壽命。
- Z軸採用無配重設計，搭配煞車伺服馬達，提升Z軸驅動性能，達到高速及最佳表面光潔度。

1	
2	3
	4



1. 高速靜音化滾珠螺桿

- 選用大直徑滾珠螺桿，端塞式回流單元的設計，可吸收鋼珠衝擊所產生的噪音，而大幅降低噪音值。

2. 滾柱式線性導軌

- LV-700 ~ LV-1685 採用高精度、重負荷型滾柱線性滑軌。在承受高負載時，僅僅形成微量的變型，大大提升線性滑軌的鋼性，更能維持高精度的加工。

3. 嚴格的品檢系統

- 採用先進設備及技術確保產品品質。
(雷射檢驗，循圓 Ball-bar 檢驗，主軸動平衡校正)

4. 馬特圓盤式刀庫

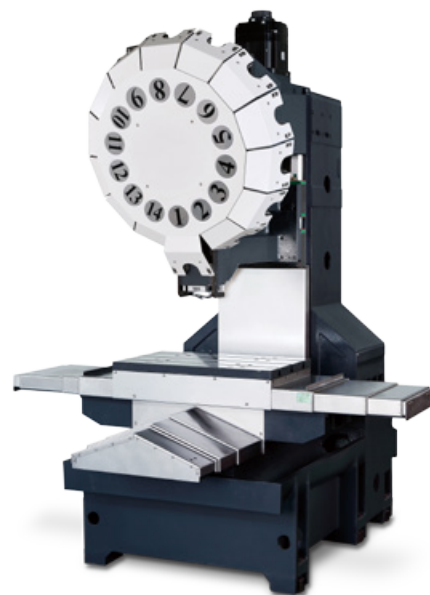
- 標準配有 24 把刀具，獨特的鋁合金刀套設計，先進的凸輪式驅動機構，任意位置選刀功能，頂級配置業界獨有。
- 採用高精度、高穩定性的凸輪式換刀機構，換刀時間僅約三秒。
- 雙向選刀，減少非切削時間、提升生產效率。

立式系列

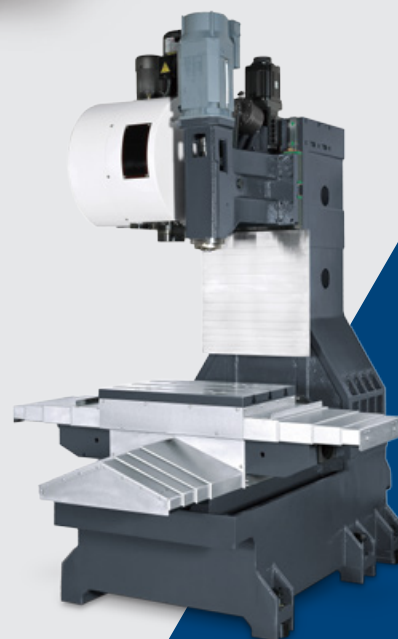
T/LV/MV

立式高速加工中心機

深受海內外客戶的一致好評



	T-5	T-7
X 軸 行 程	500 mm	700 mm
Y 軸 行 程	400 mm	400 mm
Z 軸 行 程	300 mm	300 mm
工作台尺寸(LxW)	620 x 420 mm	800 x 420 mm
工作台最大載重量	250 kg	300 kg
主 軸 傳 動 方 式	直結式	直結式
主 軸 轉 速	12,000 rpm	12,000 rpm
主 軸 馬 達	3.7 / 5.5 kw	3.7 / 5.5 kw



	V-5F	V-6
X 軸 行 程	500 mm	600 mm
Y 軸 行 程	400 mm	400 mm
Z 軸 行 程	450 mm	450 mm
工作台尺寸 (LxW)	620 x 420 mm	700 x 420 mm
工作台最大載重量	250 kg	300 kg
主 軸 傳 動 方 式	直結式	皮帶式
主 軸 轉 速	12,000 rpm	10,000 rpm
主 軸 馬 達	3.7 / 5.5 kw	3.7 / 5.5 kw

立式系列

T/LV/MV 立式高速加工中心機

深受海內外客戶的一致好評



	LV-700	LV-850	LV-1050
X 軸 行 程	700 mm	800 mm	1000 mm
Y 軸 行 程	500 mm	500 mm	500 mm
Z 軸 行 程	550 mm	550 mm	550 mm
工作台尺寸(LxW)	800 x 450 mm	1000 x 450 mm	1100 x 550 mm
工作台最大載重量	350 kg	500 kg	600 kg
主 軸 傳 動 方 式	皮帶式	皮帶式	皮帶式
主 軸 轉 速	10,000 rpm	10,000 rpm	10,000 rpm
主 軸 馬 達	5.5 / 7.5 kw	5.5 / 7.5 kw	7.5 / 11 kw



	LV-860E	LV-1060E
X 軸 行 程	800 mm	1000 mm
Y 軸 行 程	600 mm	600 mm
Z 軸 行 程	600 mm	600 mm
工作台尺寸 (LxW)	1000 x 550 mm	1200 x 550 mm
工作台最大載重量	550 kg	600 kg
主 軸 傳 動 方 式	皮帶式	皮帶式
主 軸 轉 速	10,000 rpm	10,000 rpm
主 軸 馬 達	7.5 / 11 kw	7.5 / 11 kw



立式系列

T / LV / MV

立式高速加工中心機

深受海內外客戶的一致好評



	LV-1170	LV-1370
X 軸 行 程	1100 mm	1300 mm
Y 軸 行 程	700 mm	700 mm
Z 軸 行 程	700 mm	700 mm
工作台尺寸(LxW)	1200 x 700 mm	1400 x 700 mm
工作台最大載重量	900 kg	1,000 kg
主 軸 傳 動 方 式	皮帶式	皮帶式
主 軸 轉 速	10,000 rpm	10,000 rpm
主 軸 馬 達	11 / 15 kw	11 / 15 kw





		LV-1685
X 軸	行 程	1600 mm
Y 軸	行 程	850 mm
Z 軸	行 程	800 mm
工 作 台 尺 寸 (LxW)		1700 x 800 mm
工 作 台 最 大 載 重 量		1,500 kg
主 軸 傳 動 方 式		皮 帶 式
主 軸	轉 速	10,000 rpm
主 軸	馬 達	11 / 15 kw



立式系列

T/LV/MV 立式高速加工中心機

深受海內外客戶的一致好評

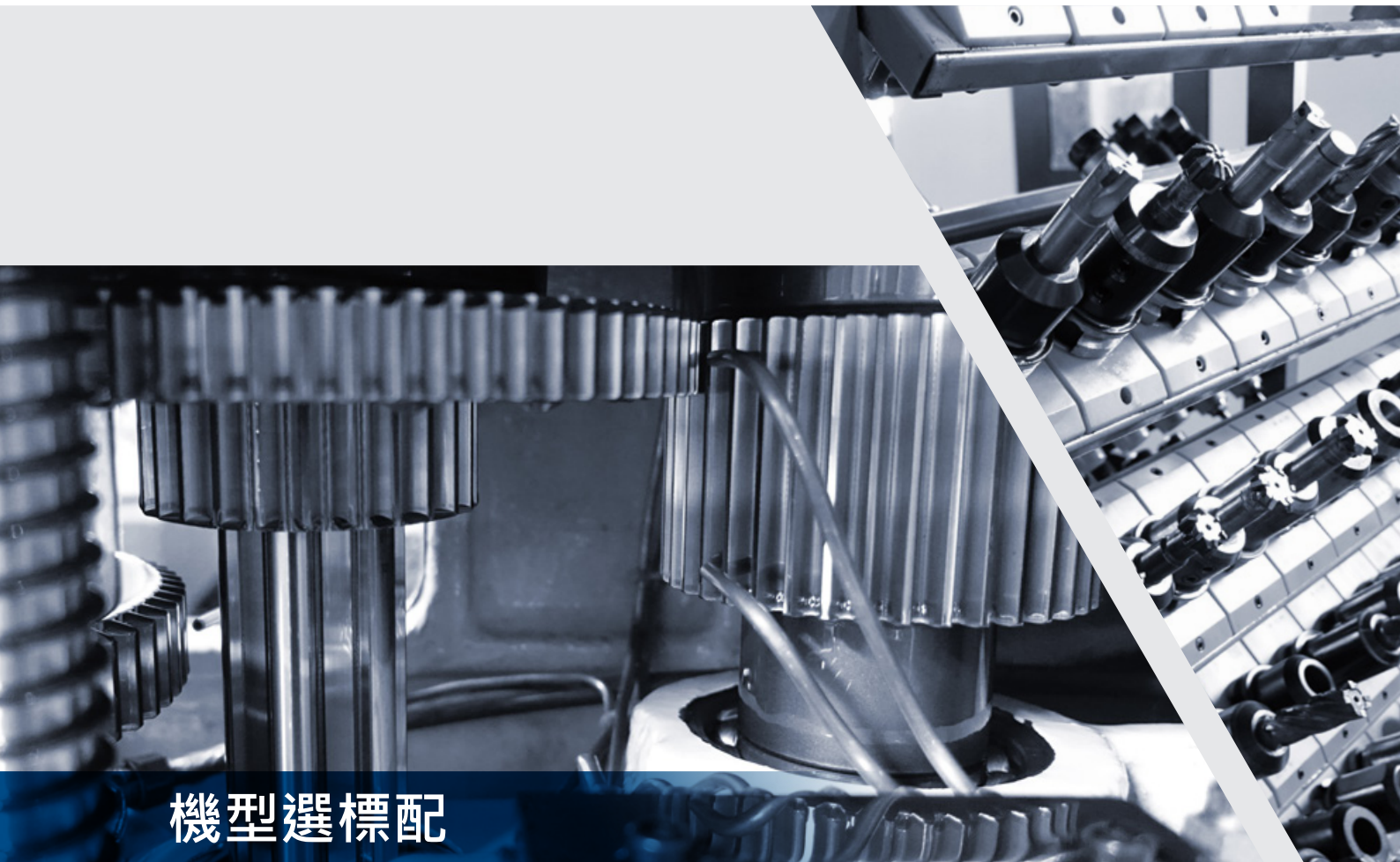


專為重切削的硬軌設計

				MV-1685
X	軸	行	程	1600 mm
Y	軸	行	程	850 mm
Z	軸	行	程	800 mm
工作台尺寸 (LxW)				1700 x 800 mm
工作台最大載重量				2,000 mm
主軸傳動方式				齒輪式
主	軸	轉	速	6,000 rpm
主	軸	馬	達	15 / 18.5 kw



底座採用
兩線兩硬特殊結構
保證Y軸十年壽命
確保直線精度。



機型選標配

標準配備

MITSUBISHI M80A / Fanuc OiMF Plus
主軸 BT-30 12,000 rpm 直結式 (T-5 / T-7 / V5-F)
主軸 BBT-40 10,000 rpm 皮帶式 (V-6~LV-1685)
主軸 BT-50 6,000 rpm 齒輪式 (MV-1685)
夾臂式刀庫 14 把刀 (T-5 / T-7)
圓盤式刀庫 20 / 24 把刀 (V / LV / MV 系列)
主軸油冷卻器系統
主軸環狀沖屑裝置 (T 系列除外)
油水分離機
螺旋式排屑機

底座沖屑
熱交換器
自動潤滑系統
乙太網路傳輸
LED 工作燈
剛性攻牙
M30 自動斷電
機台清洗水槍風槍

加選配備

主軸 BBT-40 10,000/12,000/15,000/24,000 rpm 直結式
主軸 20,000 rpm 內藏式
伺服刀庫 (T-5 / T-7)
主軸中心出水 20 / 50 Bar
可程式噴嘴調整
第四軸分度盤及尾座

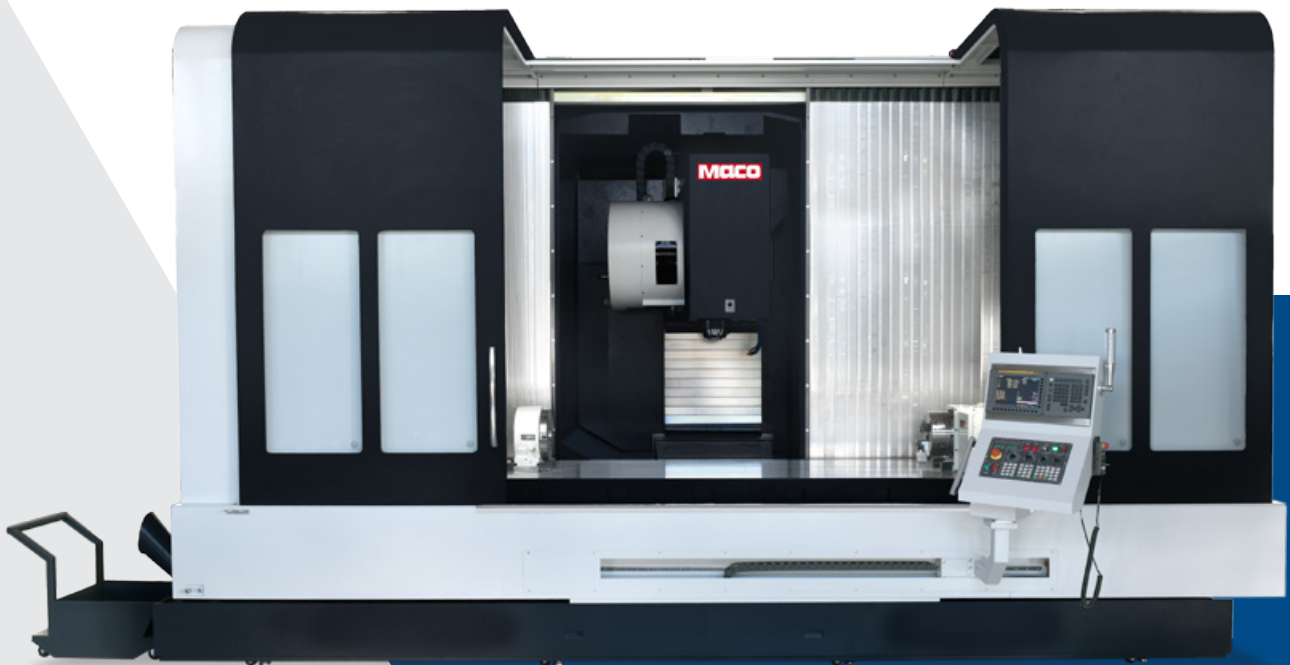
鏈板式排屑機
刀具自動量測系統
工件量測系統
Z 軸氣壓配重

· 本公司對產品規格、設計均不斷研究改進，上述規格若有變更，恕不另行通知。
· 刀把另可選購 HSK / SK / CAT / DIN / ISO 等規格。

MX 系列

動柱型 立式加工中心機

專為長工件設計的加工機



- MX 系列提供了半罩和全罩钣金設計供選擇。可以根據客戶需求進行客製化提供最合適的機器。



1. 底座結構

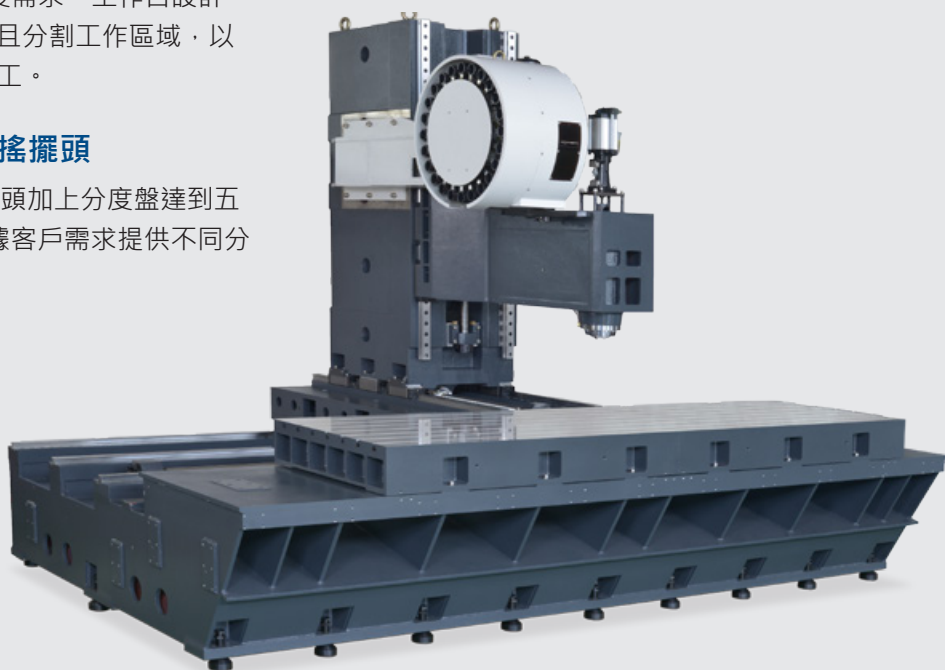
- 使用一體式鑄造的底座設計來增強工作台穩定性。

2. 固定式工作台設計

- MX 系列針對不同工件長度需求，工作台設計從 2,000 ~ 6,000 mm 且分割工作區域，以便同時進行多個工件加工。

3. 第四軸工作台和搖擺頭

- 能選配搖擺主軸頭加上分度盤達到五軸加工，可根據客戶需求提供不同分度盤規格。



MX 系列

動柱型 立式加工中心機

專為長工件設計的加工機



MX 系列

	MX-2	MX-3	MX-4	MX-5	MX-6
X 軸 行 程	2000 mm	3000 mm	4000 mm	5000 mm	6000 mm
Y 軸 行 程	600 mm	600 mm	600 mm	600 mm	600 mm
Z 軸 行 程	600 mm	600 mm	600 mm	600 mm	600 mm
工作台尺寸 (LxW)	2200 x 600 mm	3200 x 600 mm	4200 x 600 mm	5200 x 600 mm	6200 x 600mm
工作台最大載重量	2000 kg	3000 kg	4000 kg	5000 kg	6000 kg
主 軸 傳 動 方 式	皮帶式	皮帶式	皮帶式	皮帶式	皮帶式
主 軸 轉 速	10,000 rpm	10,000 rpm	10,000 rpm	10,000 rpm	10,000 rpm
主 軸 馬 達	11 / 15 kw	11 / 15 kw	11 / 15 kw	11 / 15 kw	11 / 15 kw



機型選標配

標準配備

Fanuc Oi-MF Plus
主軸 BBT-40 10,000 rpm 皮帶式
圓盤式刀庫 24 把刀
主軸環狀噴水
主軸油冷系統
油水分離機
螺旋式排削機
風槍水槍

熱交換器
剛性攻牙
半罩鈹金
LED 工作台 / 警示燈
M30 自動斷電
CE 安全開關

加選配備

MITSUBISHI M80A
主軸 BBT-40 12,000 / 15,000 rpm 直結式
鏈條式刀庫 30 / 40 把刀
主軸中心出水 20 / 50 bar
三軸光學尺
鏈條式排削機
刀具測量系統
工件測量系統

電器箱冷氣機
第四軸分度盤 + 尾端座
搖擺主軸頭
分度工作台
全罩鈹金
自動門
變壓器
CE 安全規範

MS 系列

動柱型 立式加工中心機（雙交換盤）

有效運用在加工上下物料，達到高生產力



MS 系列

MS-500

X 軸 行 程	500 mm
Y 軸 行 程	400 mm
Z 軸 行 程	450 mm
工作 台 尺 寸 (LxW)	700 x 1090 mm (700 x 500 mm 為 單 個 工 作 台 尺 寸)
工 作 台 最 大 載 重 量	350 kg
主 軸 傳 動 方 式	皮 帶 式
主 軸 轉 速	10,000 rpm
主 軸 馬 達	5.5 / 7.5 kw



機型選標配

標準配備

Fanuc Oi-MF Plus
主軸 BBT-40 10,000 rpm 直結式
圓盤式刀庫 24 把刀
主軸環狀噴水
主軸油冷系統
油水分離機
螺旋式排削機
風槍水槍

熱交換器
LED 工作台 / 警示燈
M30 自動斷電
CE 安全開關

加選配備

MITSUBISHI M80A
主軸 BBT-40 12,000 / 15,000 rpm 直結式
主軸中心出水 20 / 50 bar
三軸光學尺
鏈條式排削機
刀具測量系統
工件測量系統
電器箱冷氣機

自動門
變壓器
CE 安全規範

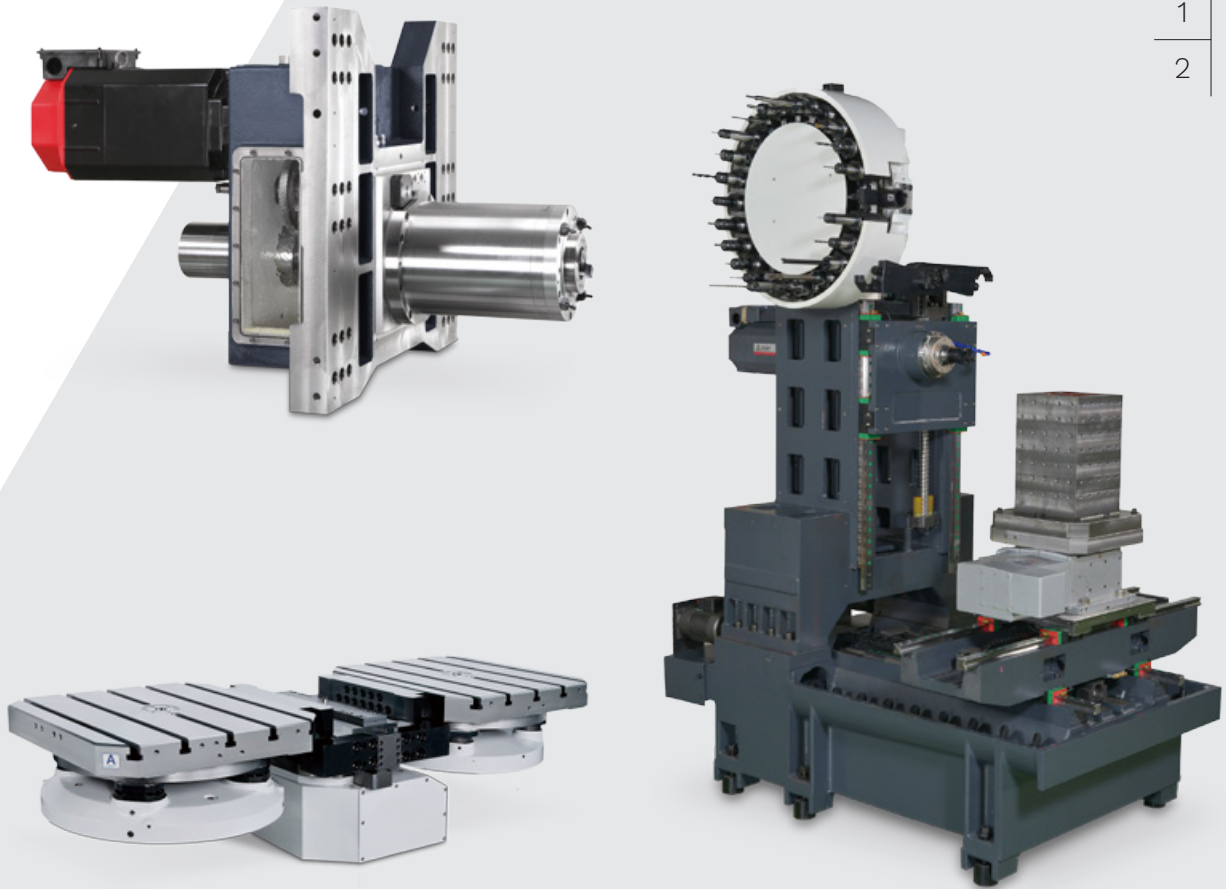
QH 系列

高速定柱型 臥式加工中心機

專為小型零部件設計的加工機



- 快速、簡單、可靠及長壽命的刀具交換裝置，提供平穩及可靠的刀具交換。
- 超強結構設計、高載重、高精密快速化進給系統。
- 可選配高精密、高剛性二段變速齒輪主軸，適合各種切削條件需求。



1. 高精密、高剛性 二段變速齒輪主軸

- #50 主軸採用精密軸承，高剛性，最高轉速可達 6000rpm，配合兩段變速，適合各種切削條件需求。
- 主軸採馬力 15 / 18.5KW (選配 22 / 26KW) 設計，兩段齒輪變速，最大扭力達 489Nm (718Nm)，適合重切削。
- 主軸頭長鼻式設計，干涉範圍少，允許深孔加工。

2. A.P.C 交換工作台 (僅 QH-400A)

- 承載能力高：採用油壓驅動：具有 350kgs x 2 工件之承載。
- 重覆精度高：採用高精密錐型定位座，確保工作台之穩定性及重覆精度 ± 0.005 mm 以內。
- 利用自動交換平台的功能，可縮短加工時間，增進工作效率。

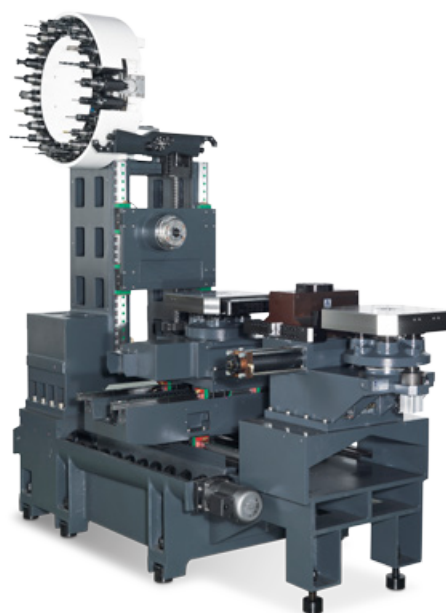
3. 旋轉分度盤 (B 軸)

- 旋轉工作台採用伺服系統。
- 採用三片式離合盤；精度可達 $\pm 5''$ 以確保定位精度。

QH 系列

高速定柱型 臥式加工中心機

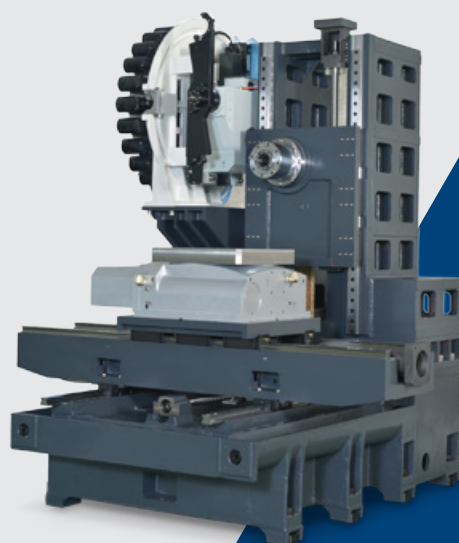
專為小型零部件設計的加工機



	QH-400	QH-400A
X 軸 行 程	600 mm	600 mm
Y 軸 行 程	500 mm	430 mm
Z 軸 行 程	500 mm	500 mm
工作台尺寸(LxW)	400 x 400 mm	400 x 400 mm
工作台最大載重量	350 kg	350 kg
主 軸 傳 動 方 式	直結式	直結式
主 軸 轉 速	12,000 rpm	12,000 rpm
主 軸 馬 達	7.5 / 11 kw	7.5 / 11 kw



	QH-500	QH-630
X 軸 行 程	800 mm	1000 mm
Y 軸 行 程	700 mm	800 mm
Z 軸 行 程	700 mm	800 mm
工作台尺寸 (LxW)	500 x 500 mm	630 x 630 mm
工作台最大載重量	500 kg	1200 kg
主 軸 傳 動 方 式	皮帶式	皮帶式
主 軸 轉 速	6,000 rpm	6,000 rpm
主 軸 馬 達	22 / 26 kw	22 / 26 kw



QH 系列

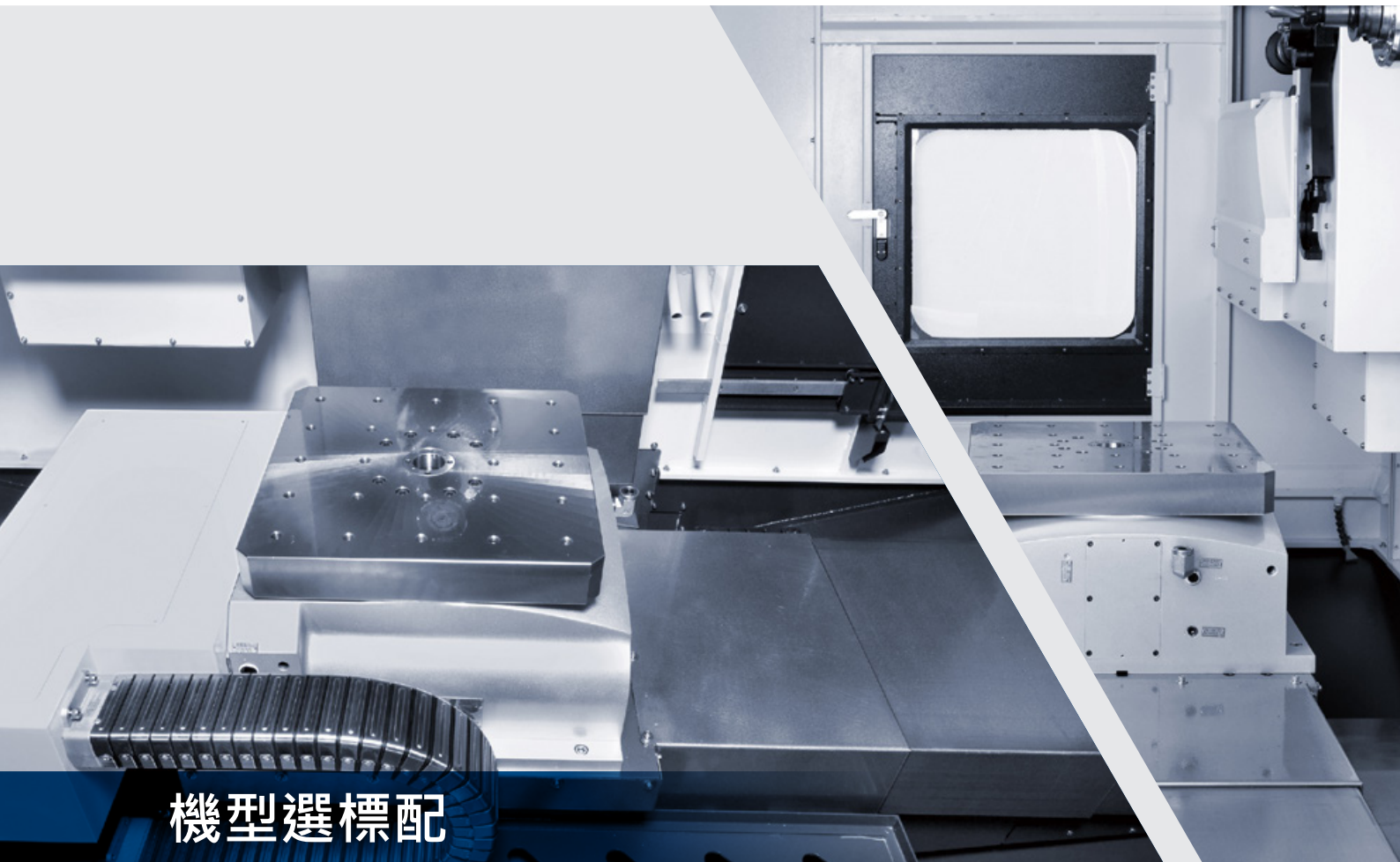
高速定柱型 臥式加工中心機

專為大型零部件設計的加工機



	QH-800	QH-810
X 軸 行 程	1200 mm	1600 mm
Y 軸 行 程	1000 mm	1000 mm
Z 軸 行 程	1000 mm	1000 mm
工作台尺寸(LxW)	800 x 800 mm	800 x 1000 mm
工作台最大載重量	3000 kg	3000 kg
主 軸 傳 動 方 式	齒輪式	齒輪式
主 軸 轉 速	6,000 rpm	6,000 rpm
主 軸 馬 達	15 / 18.5 kw	15 / 18.5 kw





機型選標配

標準配備

MITSUBISHI M80A / Fanuc OiMF Plus
主軸 BBT-40 12,000 rpm 直結式 (QH-400 / QH-400A)
主軸 BT-50 6,000 rpm 皮帶式 (QH-500 / QH-630)
主軸 BT-50 6,000 rpm 齒輪式 (QH-800 / QH-810)
圓盤式刀庫 24 / 40 把刀
主軸油冷機
切削冷卻系統
集中潤滑系統
滾柱型線性滑軌
油水分離機

螺旋式鐵屑輸送機
熱交換器
全罩式鈹金 / 半罩式鈹金 (QH-800 / QH-810)
風槍 / 水槍
底座沖屑 (QH-800 / QH-810 除外)
LED 工作燈 / 警示燈
基礎螺絲及調整墊塊
剛性攻牙
M30 自動斷電系統

加選配備

主軸 BBT-40 10,000 / 12,000 / 15,000 rpm 直結式
主軸 BT-50 6,000 rpm 齒輪箱 (QH-500 / QH-630)
鏈條式刀庫 32 / 40 / 60 把刀
主軸中心出水 20 / 50 Bar
鏈板式鐵屑輸送機
夾具系統

自動刀長量測
自動工件量測
變壓器
CE 安全規範

· 本公司對產品規格、設計均不斷研究改進，上述規格若有變更，恕不另行通知。
· 刀把另可選購 HSK / SK / CAT / DIN / ISO 等規格。

MH 系列

高速動柱型 臥式加工中心機

加工速度快 · 好性價比



- 高精度、高承載力。
- 工作台 0.001 旋轉角度，交換機構油壓驅動擁有高穩定性，含氣密檢知裝置，排屑佳，增加工作台效能。
- 採用對稱型的雙重壁的結構設計，可避免因溫升，導致熱變異進而影響切削精度。



1. 齒輪式主軸 6000 rpm

- 使重切削更為有力，可針對加工需求調整主軸樣式。

2. MH 高剛性結構設計

- 動柱型設計增廣加工範圍。



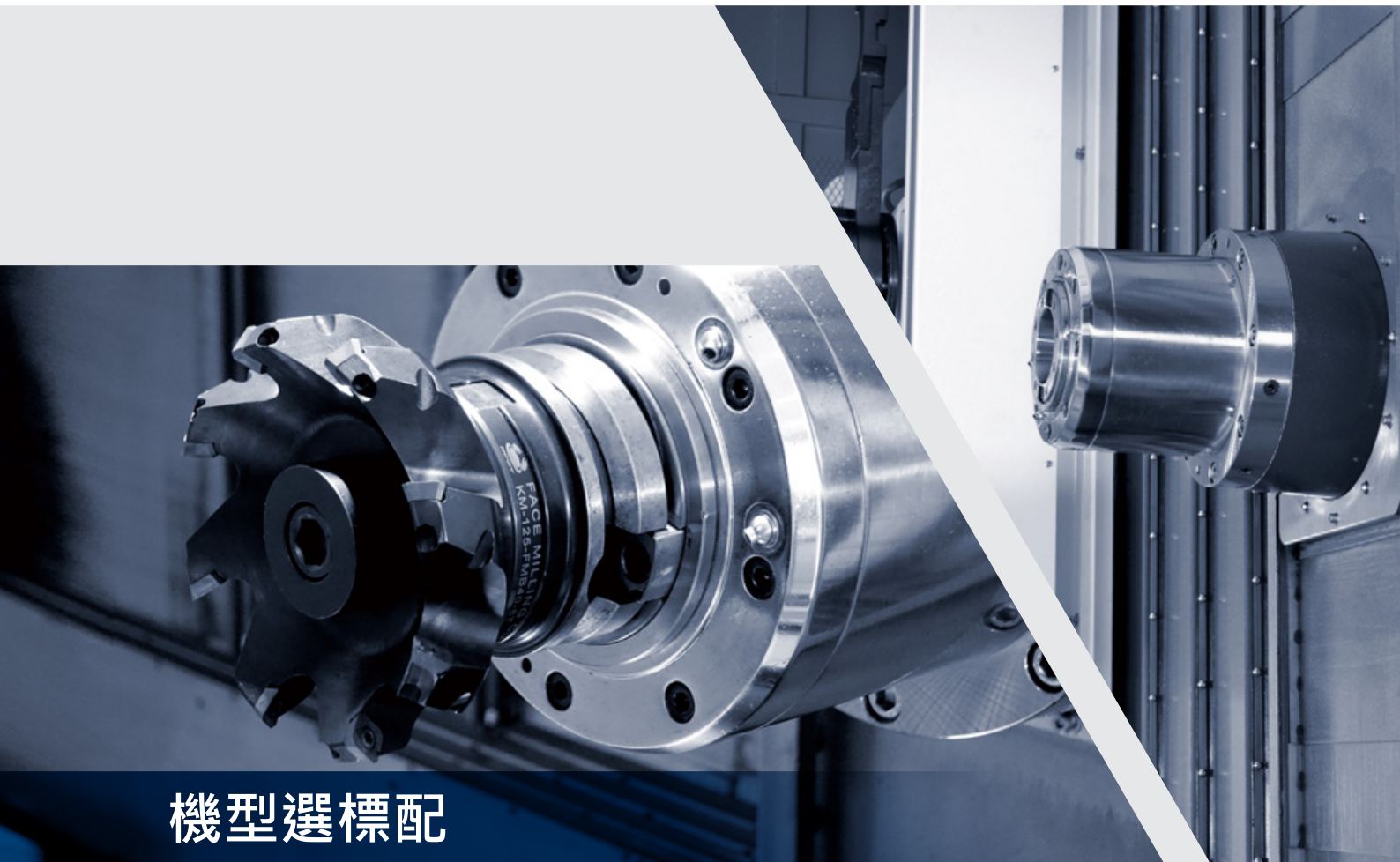
MH 系列

高速動柱型 臥式加工中心機

加工速度快 · 好性價比



	MH-400A	MH-500A	MH-630A	MH-800A
X 軸 行 程	650 mm	800 mm	1000 mm	1200 mm
Y 軸 行 程	500 mm	700 mm	800 mm	1000 mm
Z 軸 行 程	500 mm	700 mm	800 mm	1000 mm
工作 台 尺 寸 (LxW)	400 x 400 mm	500 x 500 mm	630 x 630 mm	800 x 800 mm
工 作 台 載 重	400 kg	500 kg	1200 kg	2000 kg
主 軸 傳 動 方 式	直結式	齒輪式	齒輪式	齒輪式
主 軸 轉 速	10,000 rpm	6,000 rpm	6,000 rpm	6,000 rpm
主 軸 馬 達	11 / 15 kw	22 / 26 kw	22 / 26 kw	22 / 26 kw
工作 台 交 換 時 間 (油 壓)	6 sec	8 sec	8 sec	10 sec



機型選標配

標準配備

Fanuc OiMF Plus
主軸 BBT-40 10,000 rpm 直結式 (MH-400A)
主軸 BT-50 6,000 rpm 齒輪式
圓盤式刀庫 40 把刀
環狀噴水
主軸油冷機
切削冷卻系統
控制器熱交換器

圓盤式油水分離機
屋頂 / 底座沖水
剛性攻牙
M30 自動斷電
鏈板式鐵屑輸送機與集屑車
LED 工作燈 / 警示燈

加選配備

Fanuc 3iMB / MITSUBISHI M80A
主軸 BBT-40 12,000 rpm 直結式 (MH-400A)
主軸 BBT-40 / BT-50 10,000 rpm 直結式 / 皮帶式
鏈條式刀庫 60 / 120 把刀
三軸中空螺桿冷卻
三軸光學尺
分度盤環形光學尺

工作台 T 型槽
主軸中心出水 20 / 50 Bar
電控箱空調冷卻器
自動刀長 / 工件量測
變壓器
前門 / 側門安全開關
CE 安全規範

· 本公司對產品規格、設計均不斷研究改進，上述規格若有變更，恕不另行通知。
· 刀把另可選購 HSK / SK / CAT / DIN / ISO 等規格。

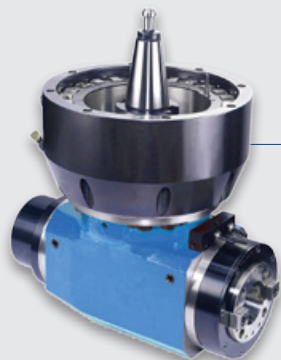
DV 系列

龍門式 加工中心機

兼具重切削和模具加工性能



- DV 系列標準齒輪箱 6,000 rpm · 亦可搭配不同主軸 · 滿足不同加工需求。
- XYZ 軸採用直接傳動機構 · 提高伺服馬達傳動扭力並同步確保伺服馬達傳動精度。
- 一體式底座 · 採用高強度肋骨設計有效吸收加工的震動及提升設備的切削穩定性。

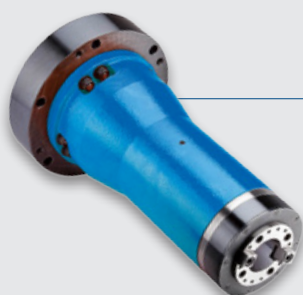


90度全自動交換側銑頭

鎖固方式	油壓	分割角度	5° (選配=1°)
鎖刀方式	打刀缸	主軸錐孔	BT-50
最大轉速	3,500 rpm	主軸中噴	選配

90度半自動側銑頭

鎖固方式	螺栓鎖固	分度角度	5°
鎖刀方式	打刀缸	主軸中噴	選配
最大轉速	3,500 rpm		



90度手動側銑頭

鎖固方式	螺栓鎖固	最大轉速	2,500 rpm
鎖刀方式	螺栓鎖固	分度角度	5°

90度自動交換延長頭

鎖固方式	油壓	分割角度	無分度
鎖刀方式	打刀缸	主軸錐孔	BT-50
最大轉速	3,500 rpm	延長長度	300L / 500L



萬向頭

鎖固方式	油壓	分割角度	5° (選配=1°)
鎖刀方式	打刀缸	主軸錐孔	BT-50
最大轉速	3,500 rpm	主軸中噴	選配

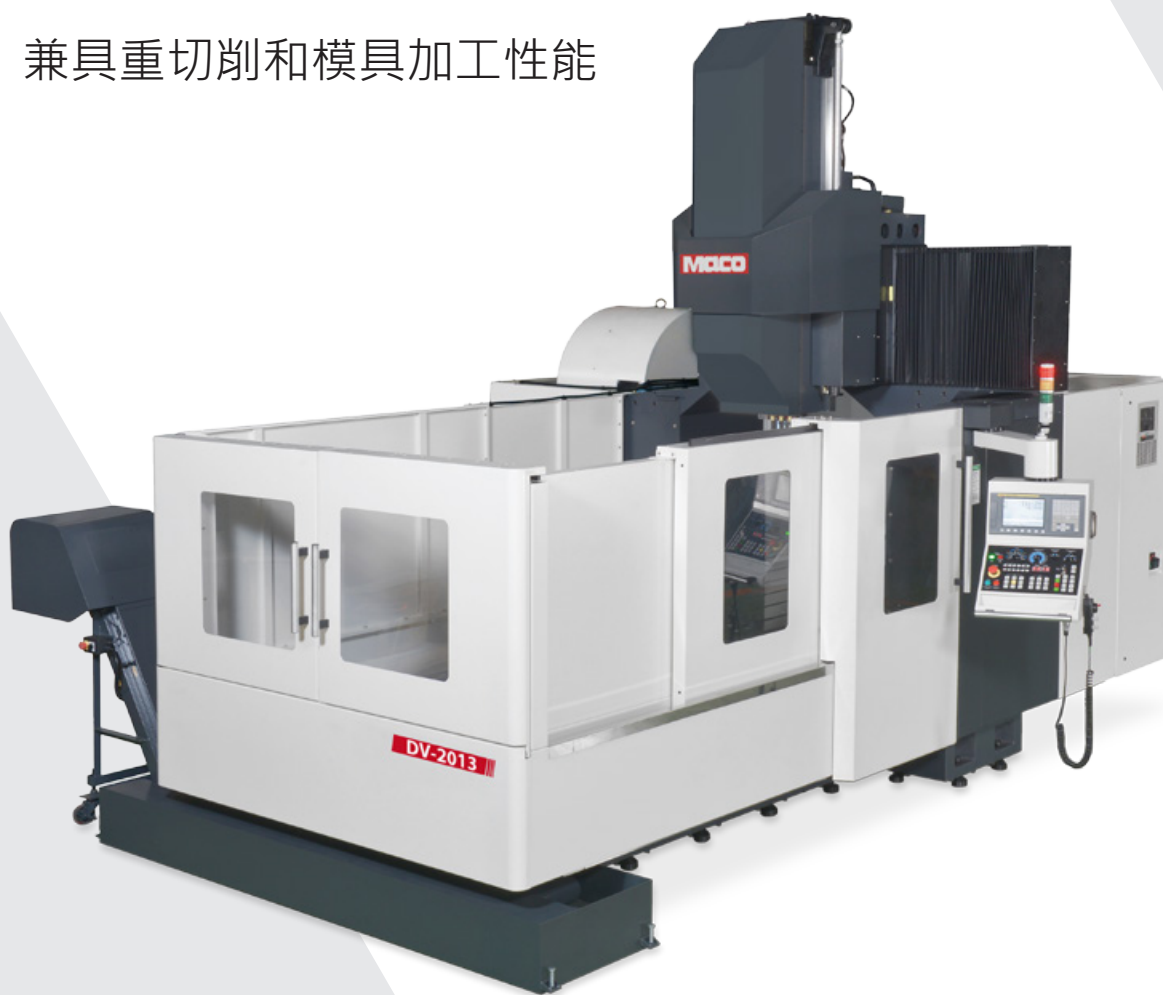
五軸頭

鎖固方式	油壓	分割角度	無分度
鎖刀方式	打刀缸	主軸錐孔	HSK-A63
最大轉速	18,000 rpm	主軸中噴	標準

DV 系列

龍門式 加工中心機

兼具重切削和模具加工性能



DV13 系列

	DV-2013	DV-3013	DV-4013
X 軸 行 程	2100 mm	3100 mm	4100 mm
Y 軸 行 程	1300 mm	1300 mm	1300 mm
Z 軸 行 程	800 mm	800 mm	800 mm
工作台尺寸(LxW)	2000 x 1100 mm	3000 x 1100 mm	4000 x 1100 mm
工作台最大載重量	4,000 kg	5,000 kg	6,000 kg
主 軸 傳 動 方 式	齒輪箱	齒輪箱	齒輪箱
主 軸 轉 速	6,000 rpm	6,000 rpm	6,000 rpm
主 軸 馬 達	18.5 / 22 kw	18.5 / 22 kw	18.5 / 22 kw



DV16 系列

	DV-2016	DV-3016	DV-4016
X 軸 行 程	2100 mm	3100 mm	4100 mm
Y 軸 行 程	1600 mm	1600 mm	1600 mm
Z 軸 行 程	800 mm	800 mm	800 mm
工作台尺寸 (LxW)	2000 x 1400 mm	3000 x 1400 mm	4000 x 1400 mm
工作台最大載重量	4,000 kg	5,000 kg	6,000 kg
主 軸 傳 動 方 式	齒輪箱	齒輪箱	齒輪箱
主 軸 轉 速	6,000 rpm	6,000 rpm	6,000 rpm
主 軸 馬 達	18.5 / 22 kw	18.5 / 22 kw	18.5 / 22 kw

DV 系列

龍門式 加工中心機

兼具重切削和模具加工性能



DV20 系列

	DV-3220	DV-4220	DV-5220
X 軸 行 程	3200 mm	4200 mm	5200 mm
Y 軸 行 程	2000 mm	2000 mm	2000 mm
Z 軸 行 程	1000 mm	1000 mm	1000 mm
工作台尺寸(LxW)	3000 x 1800 mm	4000 x 1800 mm	5000 x 1800 mm
工作台最大載重量	10,000 kg	12,000 kg	15,000 kg
主 軸 傳 動 方 式	齒輪箱	齒輪箱	齒輪箱
主 軸 轉 速	6,000 rpm	6,000 rpm	6,000 rpm
主 軸 馬 達	22 / 26 kw	22 / 26 kw	22 / 26 kw



DV24 系列

	DV-3224	DV-4224	DV-5224
X 軸 行 程	3200 mm	4200 mm	5200 mm
Y 軸 行 程	2400 mm	2400 mm	2400 mm
Z 軸 行 程	1000 mm	1000 mm	1000 mm
工作台尺寸 (LxW)	3000 x 2000 mm	4000 x 2000 mm	5000 x 2000 mm
工作台最大載重量	12,000 kg	14,000 kg	18,000 kg
主 軸 傳 動 方 式	齒輪箱	齒輪箱	齒輪箱
主 軸 轉 速	6,000 rpm	6,000 rpm	6,000 rpm
主 軸 馬 達	22 / 26 kw	22 / 26 kw	22 / 26 kw

DV 系列

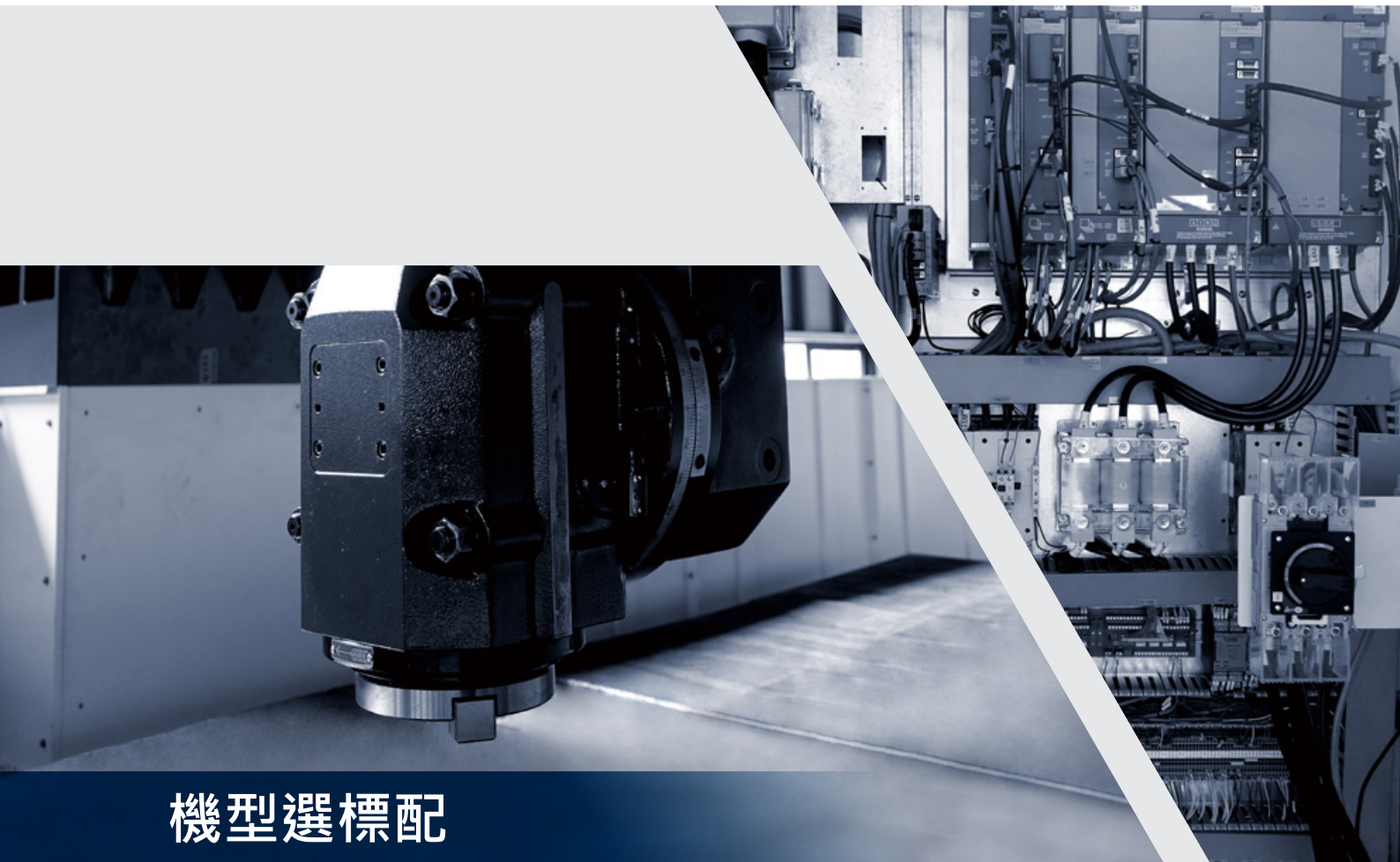
龍門式 加工中心機

兼具重切削和模具加工性能



DV28/32 系列

	DV-4228	DV-5228	DV-4232	DV-5232
X 軸 行 程	4200 mm	5200 mm	4200 mm	5200 mm
Y 軸 行 程	2800 mm	2800 mm	3200 mm	3200 mm
Z 軸 行 程	1000 mm	1000 mm	1000 mm	1000 mm
工作台尺寸(LxW)	4200 x 2200 mm	5200 x 2200 mm	4200 x 2400 mm	5200 x 2400 mm
工作台最大載重量	16,000 kg	20,000 kg	16,000 kg	20,000 kg
主 軸 傳 動 方 式	齒輪箱	齒輪箱	齒輪箱	齒輪箱
主 軸 轉 速	6,000 rpm	6,000 rpm	6,000 rpm	6,000 rpm
主 軸 馬 達	22 / 26 kw	22 / 26 kw	22 / 26 kw	22 / 26 kw



機型選標配

標準配備

Fanuc OiMF Plus
 主軸 BT-50 6,000 rpm 齒輪式
 圓盤式刀庫 24 把刀
 主軸油冷機
 腳踏式主軸鬆刀裝置
 剛性攻牙
 主軸加工吹氣
 主軸油冷裝置
 切削冷卻系統

鏈板式排屑機
 鐵屑車
 水槍 / 風槍
 全罩式板金
 中央自動潤滑系統
 前 / 側門安全開關
 Z 軸雙油缸配重裝置
 LED 工作燈
 警示燈

M30 自動斷電
 電氣箱熱交換器
 立臂式控制器操作箱
 三軸滾柱線軌 (DV13 / 16 Z 軸硬軌)

加選配備

Fanuc 31iMB
 主軸 BT-50 6,000 rpm 皮帶式
 主軸 BT-50 10,000 rpm 直結式
 主軸中心出水 20 bar
 刮板式排屑機
 全密式切削防護罩
 CE 安全規範
 油霧回收單元

圓盤式油水分離機
 鏈條式刀庫 32/40/60 把刀
 三軸光學尺
 電氣箱冷氣機
 水平懸吊式控制器操作箱
 自動刀長 / 工件量測
 全自動交換延長頭 (500mm)
 全自動交換多向搖擺頭

全自動 90 度側銑頭
 半自動 90 度側銑頭
 手動 90 度側銑頭
 五軸頭

· 本公司對產品規格、設計均不斷研究改進，上述規格若有變更，恕不另行通知。
 · 刀把另可選購 HSK / SK / CAT / DIN / ISO 等規格。

M3 系列

高速小型 龍門加工中心機

追求高速及高穩定性



M3 系列

	M3-1080	M3-1210
X 軸 行 程	1050 mm	1200 mm
Y 軸 行 程	800 mm	1000 mm
Z 軸 行 程	500 mm	500 mm
工作台尺寸(LxW)	1100 x 800 mm	1300 x 1000 mm
工作台最大載重量	800 kg	1,200 kg
主 軸 傳 動 方 式	直結式	直結式
主 軸 轉 速	15,000 rpm	15,000 rpm
主 軸 馬 達	7.5 / 11 kw	7.5 / 11 kw



機型選標配

標準配備

Fanuc Oi-MF Plus

主軸 BBT-40 15,000 rpm 直結式

傘型式刀庫 20 把刀

主軸環狀噴水

主軸油冷系統

油水分離機

螺旋式排削機

滾柱線軌

風槍水槍

熱交換器

全罩鈹金

自動油脂潤滑系統

LED 工作台 / 警示燈

M30 自動斷電

加選配備

MITSUBISHI M80A

主軸 BBT-40 20,000 rpm 直結式

主軸 HSK-E40 24,000 rpm 內藏式

主軸 HSK-E40 30,000 rpm 內藏式

三軸光學尺

刀具測量系統

工件測量系統

吸塵裝置

油霧收集器

變壓器

CE 安全規範

· 本公司對產品規格、設計均不斷研究改進，上述規格若有變更，恕不另行通知。
· 刀把另可選購 HSK / SK / CAT / DIN / ISO 等規格。

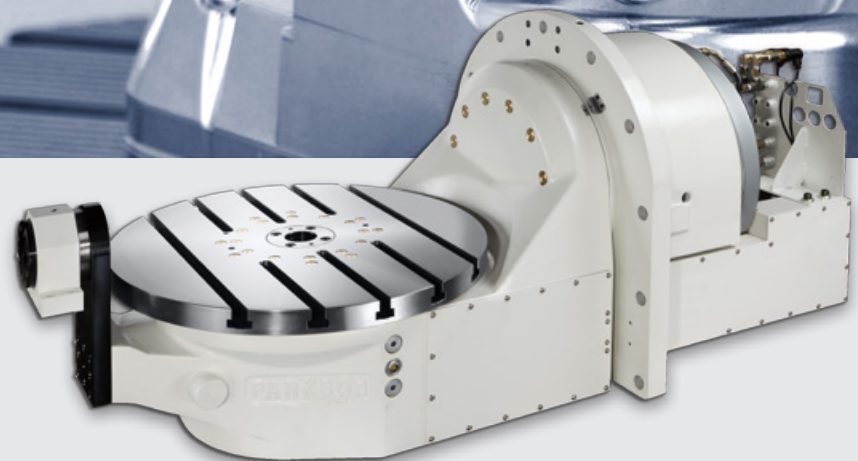
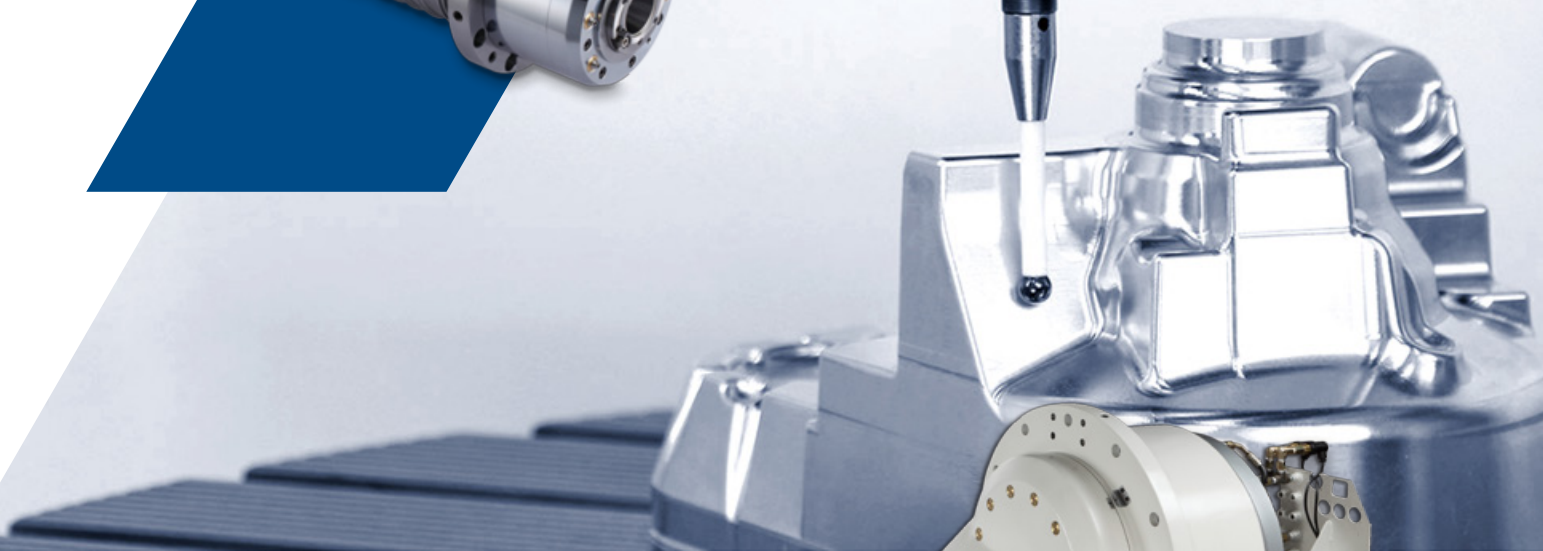
U 系列

五軸同動 加工中心機

卓越性能 · 隆重登場



- 機械結構採用高壓鑄造，一體式床身體完美設計。剛性底座可提供雙軸旋轉工作台（B / C 軸）。X 和 Y 軸結合十字滑塊設計，確保高穩定性和加工精度。



1. 高速主軸

- 12,000 轉直結式高速主軸，
傳動產生低震動，同時阻絕馬達轉動產生的熱量，提升加工精度。

2. 工件測量系統 (選配)

- 工件測量系統採用 BLUM TC 系列，
高速、高精度的測量單點，供大批量生產工件使用。

3. 旋轉工作台 + 海德漢光學尺

- 先進的 B/C 軸旋轉工作台，
最大的工作台載重 300 公斤 (水平方向)
B 軸旋轉範圍 $-50^{\circ} \sim +110^{\circ}$
B / C 軸加裝海德漢光學尺確保加工精度。

1	2
3	

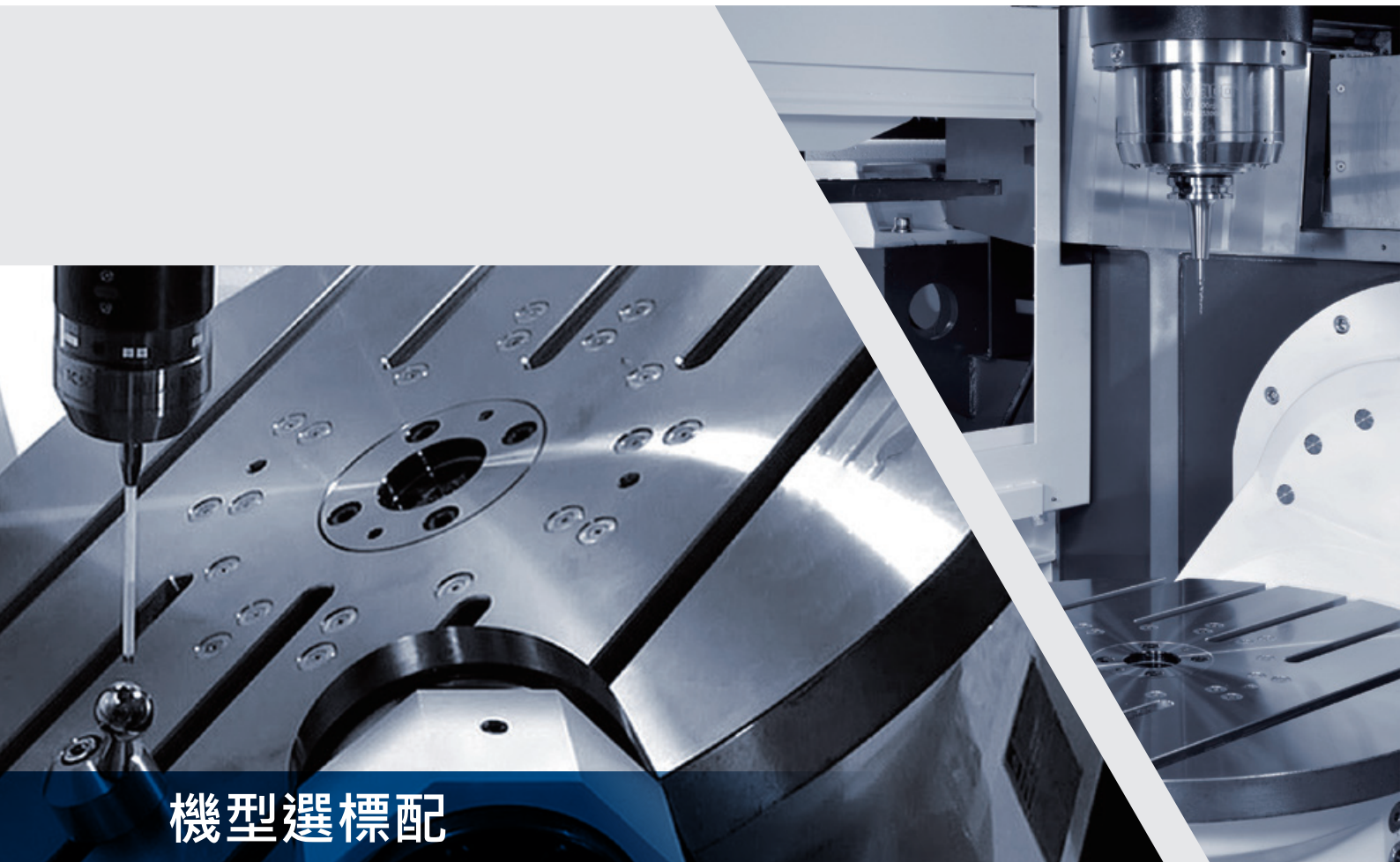
U 系列

五軸同動 加工中心機

卓越性能 · 隆重登場



	U4	U6	U8
X 軸 行 程	400 mm	620 mm	800 mm
Y 軸 行 程	350 mm	520 mm	900 + 300 mm
Z 軸 行 程	350 mm	460 mm	620 mm
B 軸 傾 斜 軸 轉 動 範 圍	-50° ~ +110°	-50° ~ +110°	±120°
C 軸 轉 動 範 圍	360°	360°	360°
工 作 台 尺 寸	ψ 450	ψ 650	ψ 800
工 作 台 最 大 載 重 量	150 (傾 斜) 200 (水 平) kg	200 (傾 斜) 300 (水 平) kg	500 (傾 斜) 1,000 (水 平) kg
主 軸 傳 動 方 式	直 結 式	直 結 式	直 結 式
主 軸 轉 速	12,000 rpm	12,000 rpm	12,000 rpm
主 軸 馬 達	12 / 14.4 kw	12 / 14.4 kw	17 / 20.4 kw



機型選標配

標準配備

Siemens 840Dsl
 主軸 BBT-40 12,000 rpm 直結式
 圓盤式刀庫 30 把刀 (U4)
 鍊條式刀庫 32 把刀 (U6 / U8)
 三軸滾珠線軌
 B 軸 / C 軸光學尺
 Z 軸馬達煞車系統
 主軸油冷機
 主軸氣幕裝置

主軸可程式吹氣
 主軸環狀噴水
 工作台尾座支撐
 剛性攻牙
 切削冷卻系統
 三軸自動油壓系統
 油脂潤滑系統
 電氣箱冷氣機
 鏈板式排屑機

鐵屑車
 水槍 / 風槍
 底座沖屑
 機頂上護罩
 全罩式鈹金
 M30 自動斷電
 LED 工作燈
 前 / 側門安全開關

加選配備

Heidenhain TNC640 / 620
 Siemens 828Dsl
 Fanuc OiMF Plus
 主軸 BBT-40 15,000 rpm 直結式
 圓盤式刀庫 24 / 30 把刀
 鍊條式刀庫 40 把刀

三軸光學尺
 主軸中心出水
 工作台夾治具空壓源
 圓盤式油水分離機
 螺旋式排屑機
 自動工件量測

油霧回收單元
 旋轉式窗
 CE 安全規範

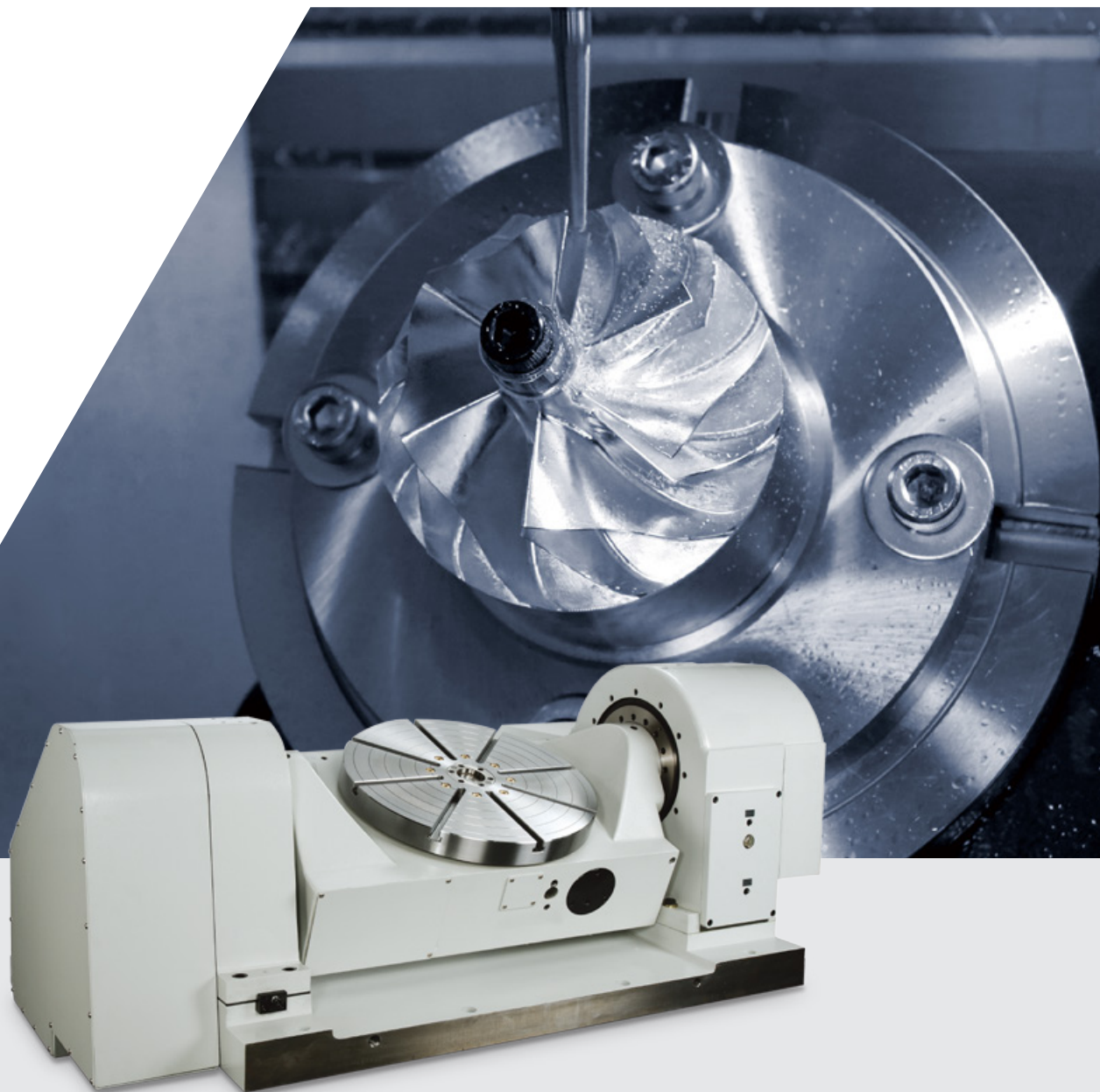
UF 系列

五軸 加工中心機

高速度 · 高精度 · 高效率



- 採用高速直結式主軸，三軸線軌與高效率 A/C 雙軸分度盤，結合於高剛性機械機構機身，提供五軸同動加工能力，適用於中小型複雜自由曲面等工件之應用加工。
- 整合多面加工於同一盤面以減少工件設定及治具準備工作，同時提高加工效率並減少總加工時間。



	UF 5	UF 8	UF 11
X 軸 行 程	500 mm	800 mm	1100 mm
Y 軸 行 程	400 mm	600 mm	700 mm
Z 軸 行 程	450 mm	600 mm	700 mm
A 軸 傾 斜 軸 轉 動 範 圍	+30° ~ -110°	+30° ~ -110°	+30° ~ -110°
C 軸 轉 動 範 圍	360°	360°	360°
工 作 台 尺 寸	Ø170	Ø350	Ø500
工 作 台 最 大 載 重 量	250 kg	550 kg	700 kg
主 軸 傳 動 方 式	直 結 式	直 結 式	直 結 式
主 軸 轉 速	20,000 rpm	12,000 rpm	12,000 rpm
主 軸 馬 達 (額 定 值)	4.8 kw	11 kw	11 kw

客戶至上

品質第一

持續改善

永續經營

MACO

馬特工業有限公司
MASTER AUTOMATIC CO., LTD

| 台灣總公司 |

台灣 429 台中市神岡區東洲路285號

TEL : +886-4-2525 0480

FAX : +886-4-2525 7747

E-mail : sales@macocnc.com

| 中國分公司 |

浙江省慈溪市濱海經濟開發區潮生路329號

TEL : +86-574-6304-1050

FAX : +86-574-6304-1051

E-mail: macotech@126.com



| Instagram |



| Facebook |



| Youtube |



| 公司網站 |